



JOINT STANDARD À RAINURE ET LANGUETTE DE 1-3/4" D'ÉPAISSEUR
VÉRITABLE COUSSIN THERMIQUE UTILISE DES FERRURES STANDARD RÉSISTANCE THERMIQUE=16

Gamme Miltown

PORTES DE GARAGE ISOTHERMIQUES RÉSIDENIELLES

LA GAMME MILTOWN allie style et durabilité au respect de l'environnement et possède de nombreuses caractéristiques qui font d'elle la solution parfaite sous tous les climats. L'isolation au polyuréthane expansé in situ garantit une densité égale et la solidité remarquable du panneau. La gamme Miltown, avec son épaisseur de 4 cm et sa résistance thermique de 16, est équipée d'un joint standard à rainure et languette et d'un véritable coussin thermique.

La gamme Miltown est offer en trois modèles. Le panneau en relief reflète le style d'une porte de garage traditionnel, le panneau strié ressemble à une planche de bois à l'horizontale et le panneau imitant la porte cochère présente une véritable réplique d'une porte de garage en bois haut de gamme.

 GARANTIE
LIMITÉE À VIE

RÉSISTANCE THERMIQUE
MAXIMALE - 16

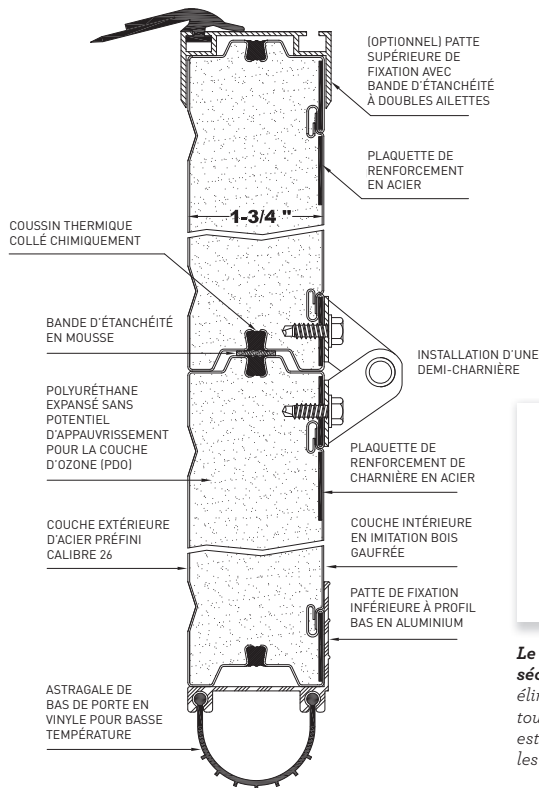
 **UPWARDOR** TM. CORP.
Building Successful Partnerships

Caractéristiques techniques

GUIDE DE SÉLECTION

Épaisseur:	1 3/4"
Couleurs du panneau préfini extérieur:	Gaufré imitation bois de calibre 26
Imprimé imitation bois:	Stuc gaufré
Couche d'acier à l'arrière du panneau:	Stuc gaufré
Type d'isolant/procédé d'expansion:	Zero polyuréthane PDO/Continu
Résistance thermique/Coefficient K:	16,3/0,06
Coussin thermique:	Scellé et collé par procédé chimique
Joint de section:	Rainure et languette
Bande horizontale de renforcement:	Calibre 20 (3 par panneau)
Montants de bout – galvanisé:	Calibre 20
Largeur standard maximum:	5486 mm
Hauteur standard maximum:	Par augmentation de 7,5 cm
Hauteur de section:	18", 21" & 24"*** ***couleurs imitation bois offertes pour les portes d'une hauteur de 18" et 21" seulement.
Garantie limitée:	À vie
Garantie sur les ferrures:	1 an

Vue latérale



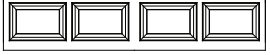
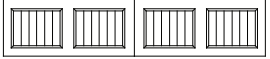

Le support inférieur de sécurité indémontable élimine la possibilité de toucher au câble lorsqu'il est sous tension pour empêcher les blessures accidentelles.

Fenêtres

- a) Bronte Creek avec fenêtre Yorkland
- b) Sheridan avec fenêtre Watertown encastrée
- c) Bronte Creek avec fenêtre Stockton encastrée



Sélection de panneaux

- A) SHERIDAN (PANNEAU EN RELIEF) 
- B) BRONTE CREEK (PORTE COCHÈRE) 
- C) TRAFALGAR (PANNEAU STRIÉ) 

Couleurs

				LA COULEUR DE LA PORTE PEUT LÉGÈREMENT DIFFÉRER DE CES IMPRIMÉS.
BLANC	AMANDE	GRÈS	BRUN	
				
CHÊNE CLAIR	NOYER	CHÊNE FONCÉ	BOIS DE ROSE	



UPWARDOR
DEPUIS
1973

UPWARDOR® CORP. 8025 Lawson Road Milton, Ontario L9T 5C4
T 905.876.3667 TÉLÉC. 905.876.3533 sales@upwardor.com www.upwardor.com

Upwardor® et *Style 3000* sont des marques déposées de Upwardor® Corp. Upwardor® se réserve le droit de changer ses modèles et leurs caractéristiques techniques afin d'en améliorer la conception et la qualité sans préavis et sans encourir aucune obligation. Révisé en mai 2004. ©2004Upwardor® Corp.

BREVETÉ INTERNATIONALEMENT.

Coordonnées du distributeur: